



DOCENTI

Prof. Francesco Di Maria

Psicologo-Psicoterapeuta, Ordinario di Psicologia Dinamica, Facoltà di Scienze della Formazione, Università degli Studi di Palermo.

Dott.ssa Barbara De Franchis

Psicologa-Psicodiagnosta-Psicoterapeuta, Responsabile del Servizio di Psicologia, Ospedale Buccheri La Ferla di Palermo.

Dott.ssa Ivana Cuttaia

Psicologa-Psicoterapeuta.

Dott. Davide Ruvolo

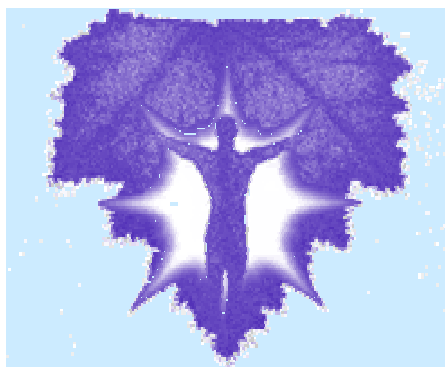
Psicologo, Dottorando Facoltà di Scienze della Formazione, Università degli Studi di Messina.



CORSO DI PERFEZIONAMENTO IN PSICODIAGNOSI

TECNICHE E STRUMENTI PER LA DIAGNOSI PSICOLOGICA INTEGRATA

CORSO TEORICO - PRATICO (150 ORE)



Aula S. Raffaele
Ospedale Buccheri La Ferla
Via Messina Marine n. 197
Palermo

Tel.: 091-479849
091-479111
339-7102700
E-mail: defranchisbarbara@libero.it
www.ospedalebuccherilaferla.it



*Ospedale Buccheri La Ferla Fatebenefratelli
Dipartimento per l'Organizzazione dei Servizi
Servizio di Psicologia
Via Messina Marine, 197
Palermo*

CORSO DI PERFEZIONAMENTO IN PSICODIAGNOSI

TECNICHE E STRUMENTI PER LA DIAGNOSI PSICOLOGICA INTEGRATA CORSO TEORICO-PRATICO (150 ORE)

Direttore scientifico: Prof. F. Di Maria.
Coordinatore del corso: Dott. B. De Franchis.

**Aula S. Raffaele
Febbraio-Dicembre 2011**



Corso di perfezionamento in psicodiagnostica

Il corso si propone di fornire agli operatori del settore psicologico un sistema operativo che consenta la stesura di un profilo diagnostico.

Attraverso l'approfondimento delle tecniche di colloquio clinico e l'acquisizione degli strumenti diagnostici proposti (Test grafici, Wartegg, Rorschach, Wais-R) si offre un modello di psicodiagnosi pragmatico ed applicativo che consenta di orientare il clinico nella sua pratica quotidiana.



C O N T E N U T I

- Introduzione alla psicodiagnostica.
- La diagnosi psicologica integrata.
- La diagnosi secondo i nuovi sistemi di valutazione del PDM (Manuale Diagnostico Psicodinamico).
- Teoria e tecnica del colloquio clinico.
- Set e setting.
- L'analisi della domanda.
- La raccolta anamnestica.
- Teoria e tecnica dei reattivi di disegno (test dell'albero, test della figura umana, test della famiglia).
- Teoria e tecnica del test di Wartegg
- Teoria e tecnica del test di Rorschach.
- Il Rorschach nei disturbi borderline di personalità
- Teoria e tecnica della scala Wais-R.
- Confronto ed integrazione dei risultati dei test.
- Elementi di psicopatologia.
- Stesura del profilo diagnostico.
- La relazione diagnostica a fini peritali.
- Analisi del transfert.
- Restituzione della diagnosi.
- Il progetto terapeutico e l'invio.
- Il distacco.

M E T O D O L O G I A D I D A T T I C A

Il corso prevede l'alternarsi di lezioni frontali ed esercitazioni pratico-guidate, simulate e role-playing, presentazione e discussione di casi clinici, stesura di profili diagnostici, supervisione.

D U R A T A E S E D E

Il corso durerà nove mesi (Febbraio-Dicembre 2011), e sarà articolato in incontri mensili con modalità di tipo intensivo (venerdì e sabato), per una durata complessiva di 150 ore.

Sarà tenuto presso i locali (Aula S. Raffaele) dell'Ospedale Buccheri La Ferla di Palermo sito in Via M. Marine n. 197.

D E S T I N A T A R I

Il corso è indirizzato a Psicologi (anche in attesa di abilitazione), Psichiatri e Psicoterapeuti.

Il corso è a numero chiuso (massimo 20 partecipanti); le iscrizioni verranno chiuse al momento del raggiungimento del numero massimo di posti disponibili.

Oltre all'obbligo della frequenza regolare (è permesso un massimo del 20 per cento di assenze) è previsto un esame finale di verifica delle competenze acquisite cui seguirà il rilascio di un attestato.

Sarà rilasciato materiale didattico (escluso libri di testo).

**Per informazioni e iscrizioni contattare:
Servizio di Psicologia tel. 091-479849
oppure il 339-7102700
(Dott.ssa B. De Franchis)
Email: defranchisbarbara@libero.it
Visita: www.ospedalebuccherilaferla.it**

